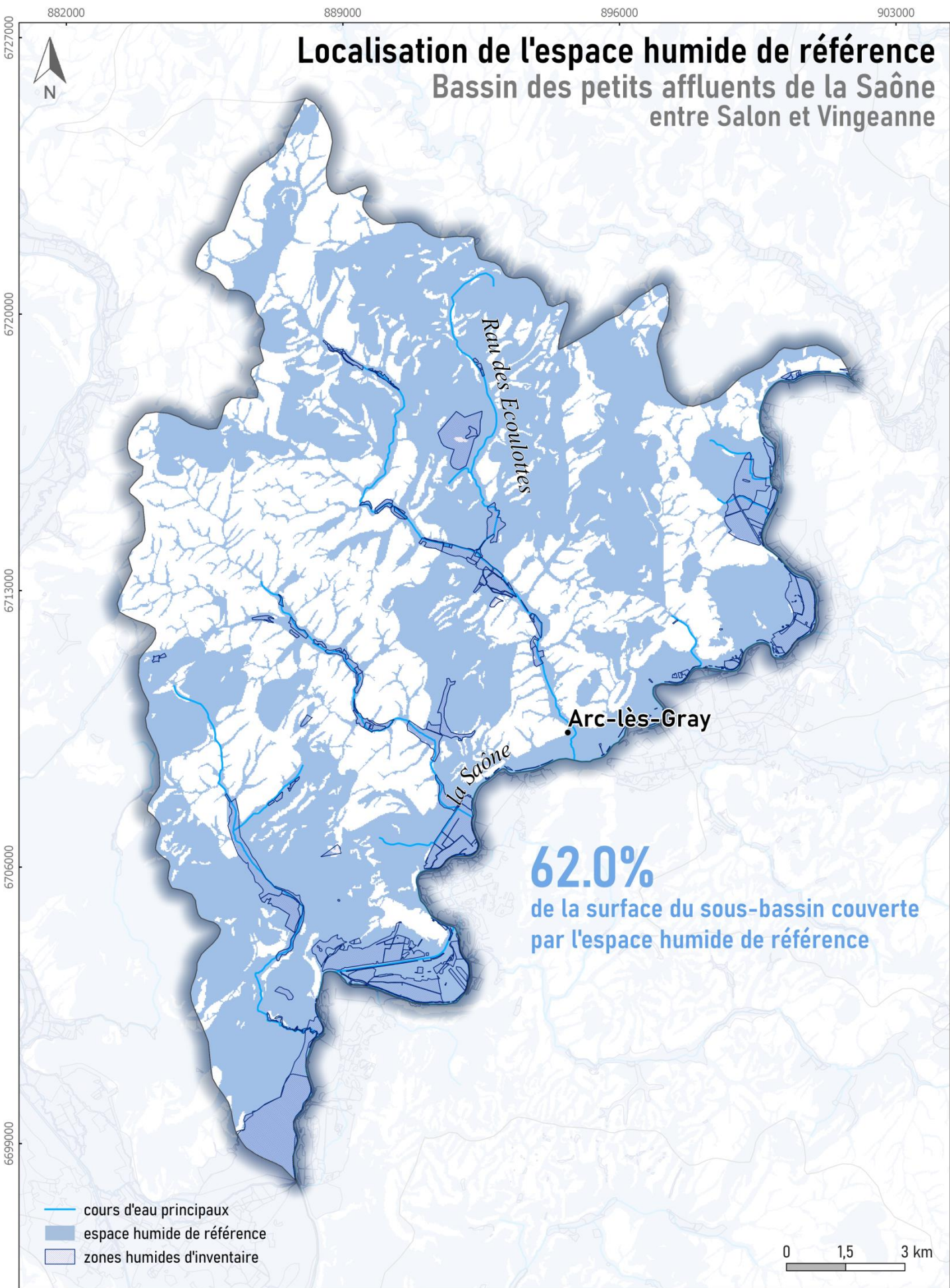
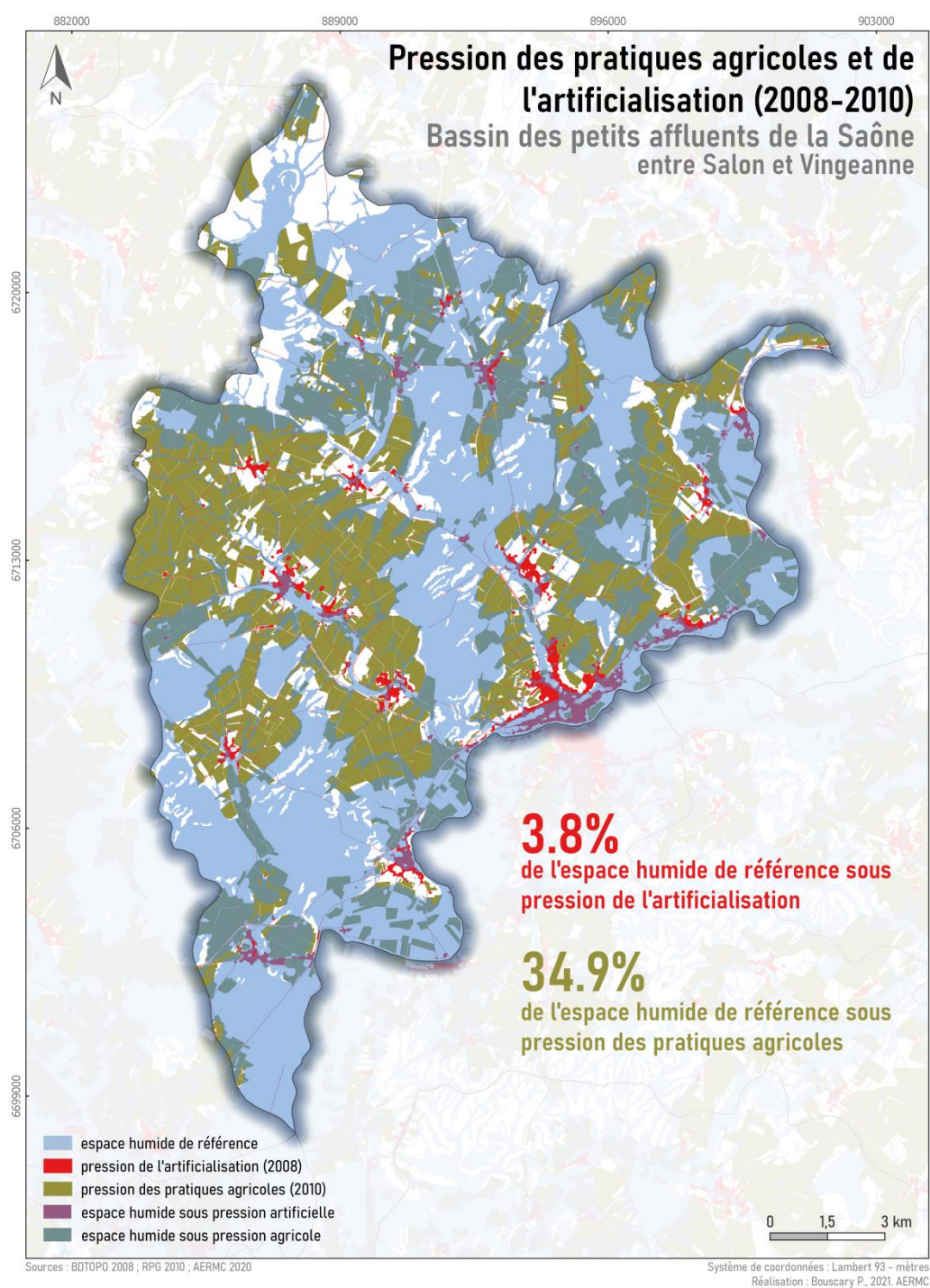


Localisation de l'espace humide et des pressions associées dans le bassin versant :
Petits affluents de la Saône entre Salon et Vingeanne (SA_01_26) :

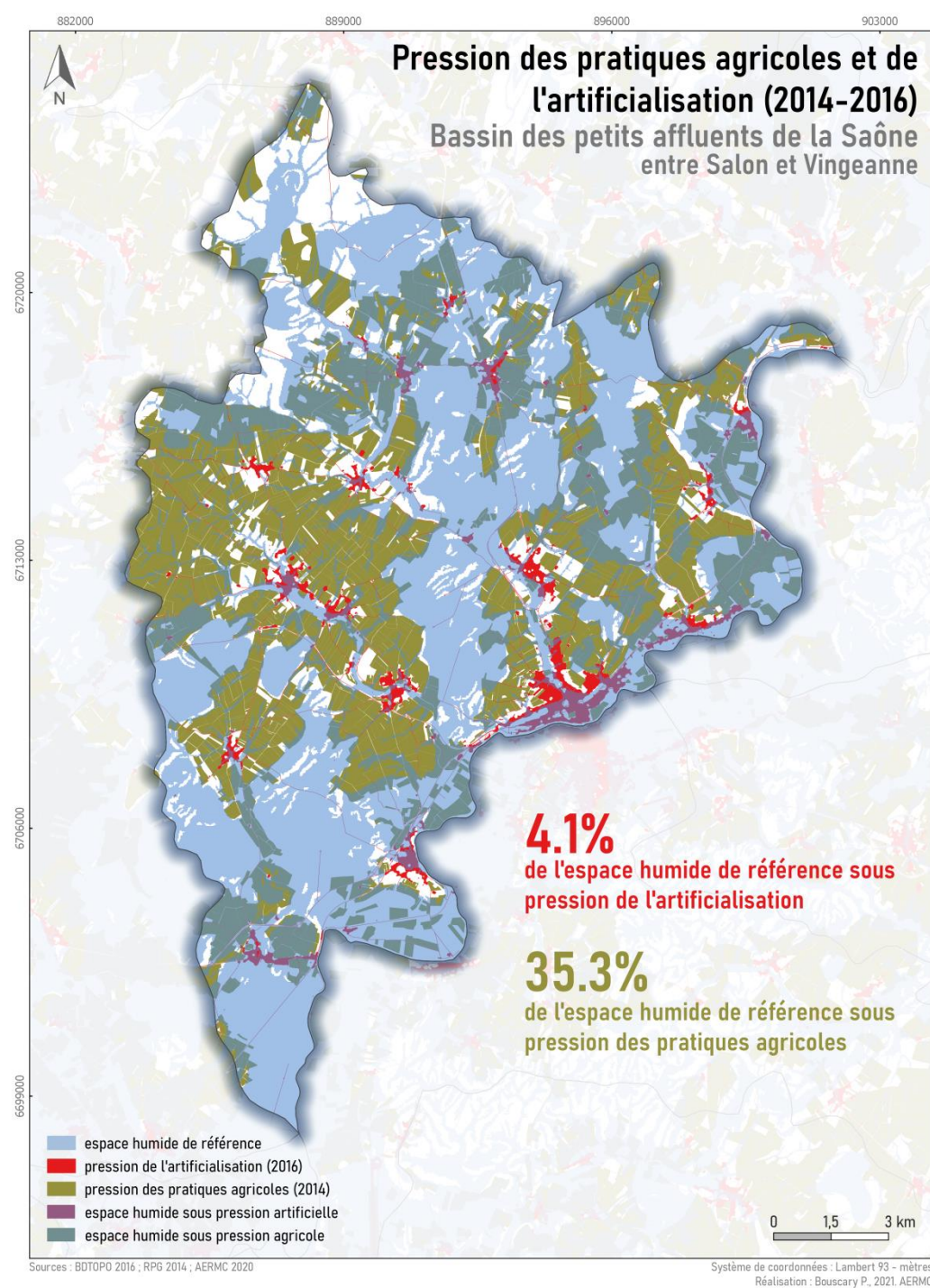


Superficie du sous bassin	23779,6 ha
Superficie de l'espace humide de référence	14731,5 ha
Écorégions dans le sous bassin	<ul style="list-style-type: none">- N°8 : Plaine de la Saône et de la Bresse- N°56 : Plateaux haut-Saônois
Commentaires	Vallée de la Saône et plaines alluviales associées : alluvions récentes du lit majeur (argiles plus ou moins graveleuses) jusqu'aux alluvions anciennes des terrasses (argiles et limons plus ou moins graveleux et sableux) ; fonds de vallées des principaux cours d'eau (alluvions récentes) et fonds de vallons ; ensembles de plans, replats et dépressions sur limons des plateaux, complexes argileux, dépôts fluvio-glaciaires et lacustres (argiles, silts, sables et marnes).



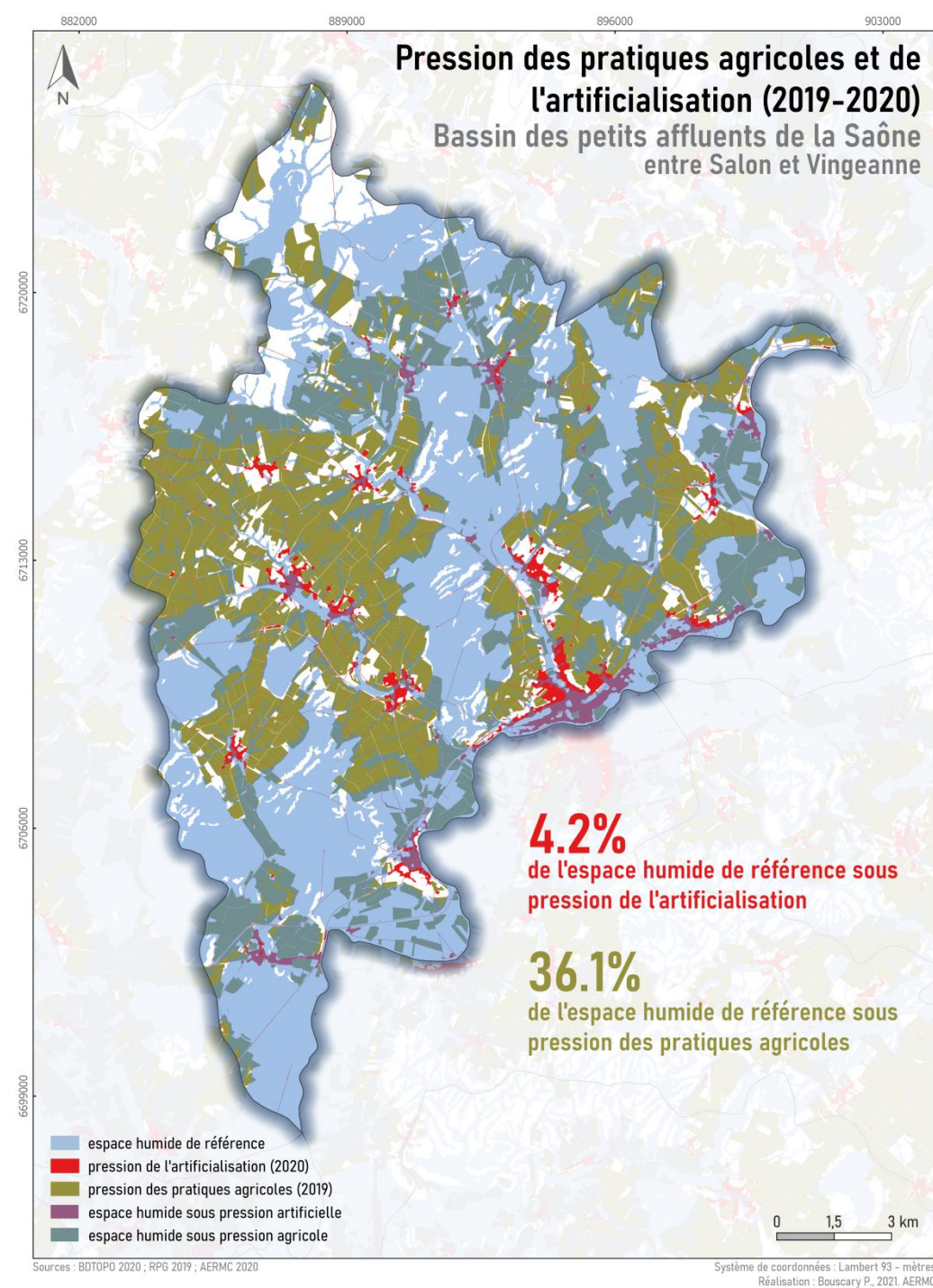
4.1% du bassin sous pression de l'artificialisation

45.4% du bassin sous pression des pratiques agricoles



4.5% du bassin sous pression de l'artificialisation

45.8% du bassin sous pression des pratiques agricoles



4.5% du bassin sous pression de l'artificialisation

46.7% du bassin sous pression des pratiques agricoles